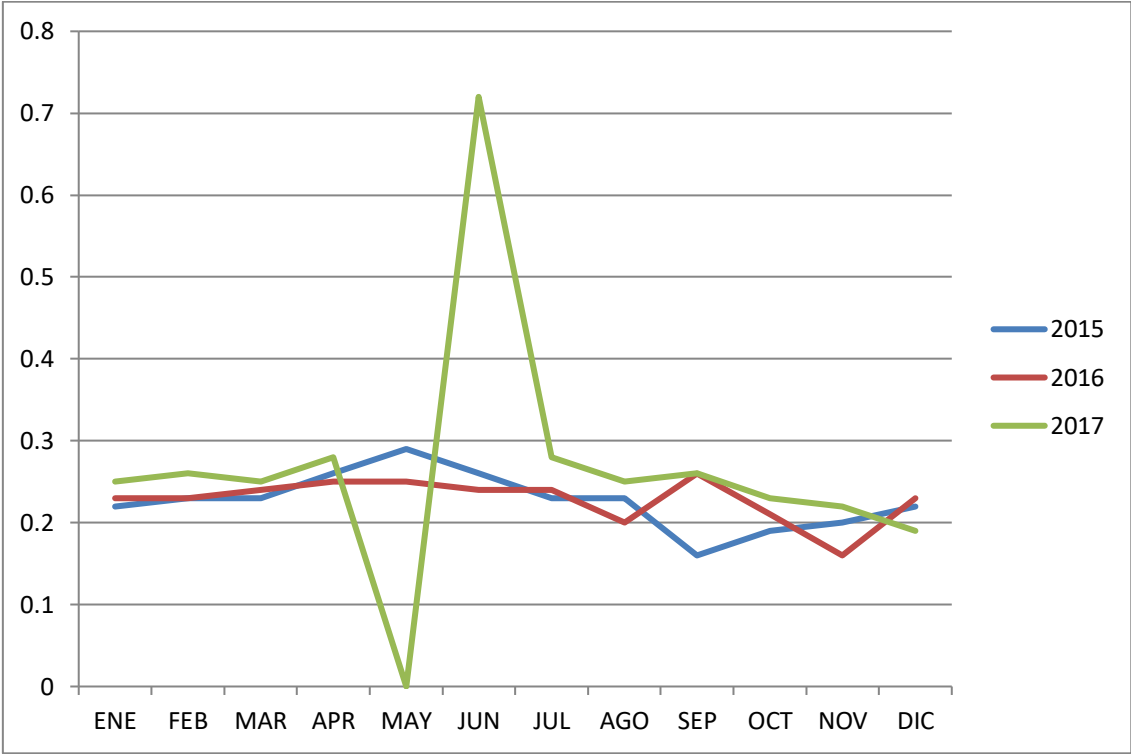


SUITE PRINCESS: DATOS DE OCUPACIÓN Y CONSUMO DE AGUA EN m3 – AÑOS 2015, 2016 Y 2017

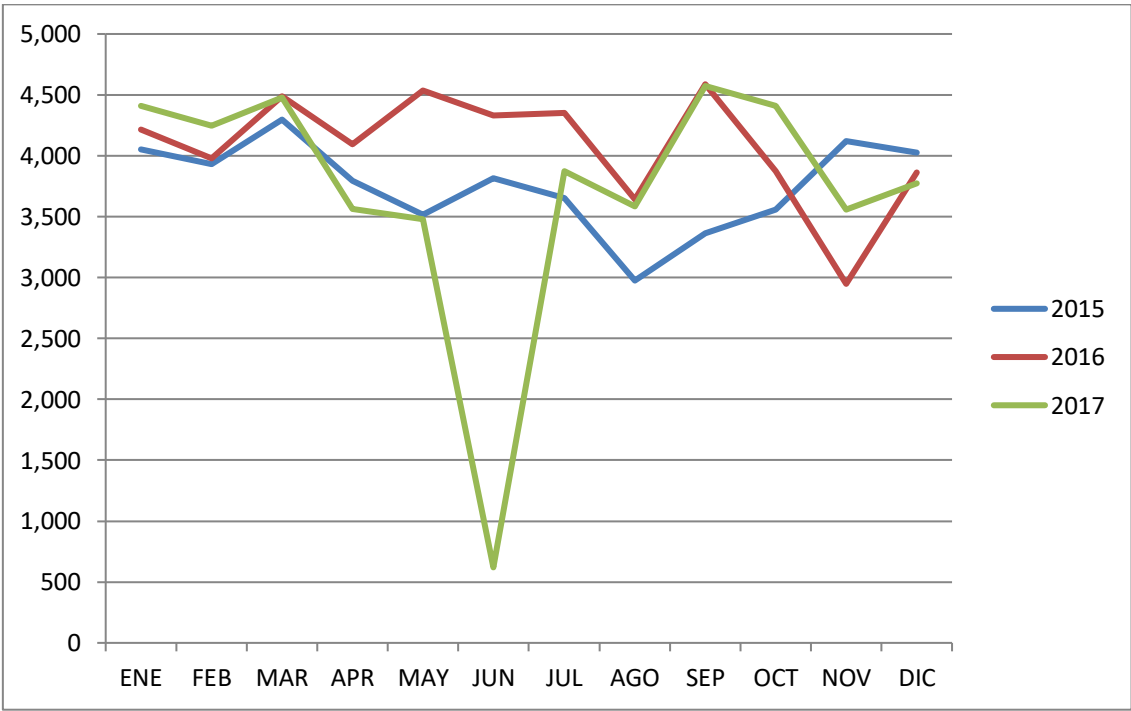
MES	2015			2016			2017		
	PAX	m3	m3/pax	PAX	m3	m3/pax	PAX	m3	m3/pax
ENE	17.816	4.052	0.22	17.663	4.213	0.23	17.276	4412	0.25
FEB	16.389	3.929	0.23	17.071	3.981	0.23	15.764	4246	0.26
MAR	18.207	4.297	0.23	18.290	4.491	0.24	17.605	4480	0.25
APR	14.323	3.796	0.26	16.191	4.095	0.25	12.612	3561	0.28
MAY	12.068	3.515	0.29	17.841	4.537	0.25	N/A	620	N/A
JUN	14.504	3.814	0.26	17.908	4.332	0.24	5.368	3871	0.72
JUL	15.470	3.654	0.23	17.469	4.354	0.24	12.695	3586	0.28
AGO	17.671	2.975	0.16	17.622	3.643	0.20	17.312	4467	0.25
SEP	17.169	3.361	0.19	17.459	4.587	0.26	17.349	4573	0.26
OCT	17.554	3.557	0.20	17.870	3.874	0.21	19,134	4409	0.23
NOV	18.228	4.121	0.22	17.779	2948	0.16	15,965	3560	0.22
DIC	17.119	4.026	0.23	16.790	3862		19,024	3771	0.19
Total Año	196.518	45.097		209.953	49.000		162.752	45.586	

EL AUMENTO EN EL CONSUMO SE DEBE A LA REFORMA Y EL AGUA DE OBRA, ADEMÁS DE POR HABER TENIDO QUE VACIAR LAS PISCINAS EN 1 OCASION POR LOS TRABAJOS.

**CONSUMO DE AGUA EN m3 POR PERSONA (pax)- SUITE PRINCESS
COMPARATIVA 2015, 2016 Y 2017**



**CONSUMO MENSUAL TOTAL DE AGUA EN m3 - SUITE PRINCESS
COMPARATIVA 2015, 2016 Y 2017**

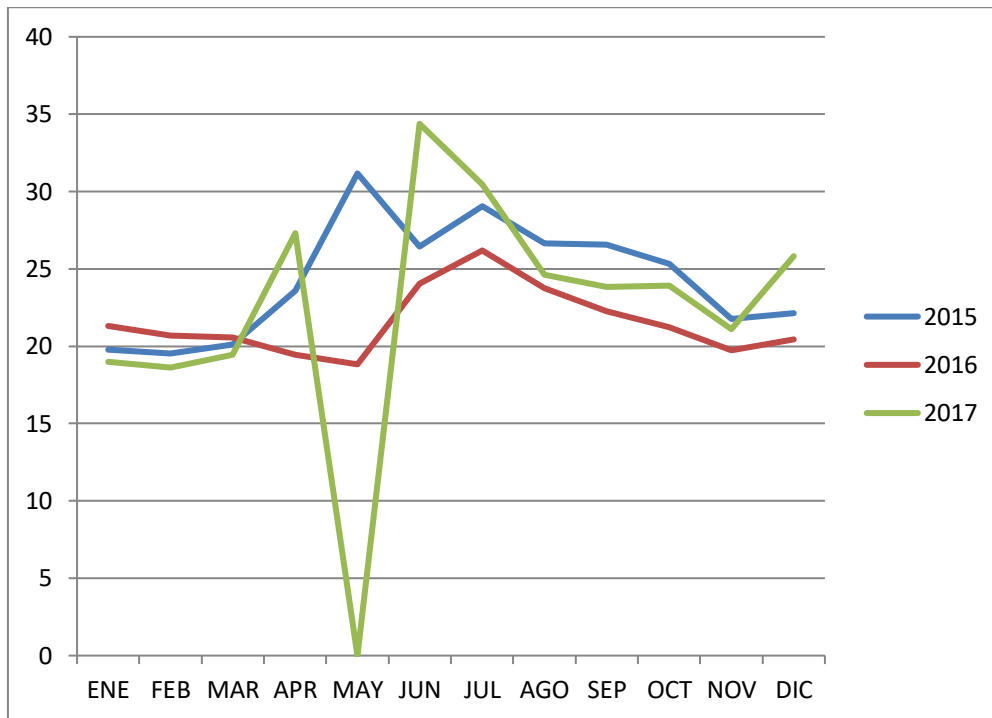


SUITE PRINCESS: DATOS DE OCUPACIÓN Y CONSUMO ELÉCTRICO EN KW – AÑOS 2015, 2016 Y 2017

MES	2015			2016			2017		
	PAX	kW	kW/PAX	PAX	kW	kW/PAX	PAX	kW	kW/PAX
ENE	17.816	255.319	19,77	17.663	281.173	21,31	17.276	236.498	19,00
FEB	16.389	240.331	19,53	17.071	262.562	20,68	15.764	226.316	18,60
MAR	18.207	275.424	20,09	18.290	280.312	20,58	17.605	255.014	19,44
APR	14.323	252.070	23,60	16.191	256.100	21,21	12.612	259.744	27,29
MAY	12.068	295.579	31,17	17.841	253.061	19,43	N/A	N/A	N/A
JUN	14.504	304.318	26,45	17.908	252.807	18,83	5.368	135.631	34,38
JUL	15.470	374.126	29,06	17.469	332.986	24,05	12.695	305.430	30,46
AGO	17.671	392.649	26,65	17.622	382.408	26,19	17.312	346.549	24,62
SEP	17.169	376.891	26,57	17.459	325.214	23,77	17.349	330.090	23,82
OCT	17.554	363.101	25,31	17.870	305.517	22,27	19.134	326.106	23,92
NOV	18.228	313.890	21,77	17.779	258.280	19,74	15.965	271.803	21,10
DIC	17.119	288.318	22,14	16.790	247.114	20,42	19.024	241.664	25,80
Total Año	196.518	3.731.628,00		209.953	3.437.534,00		162.752	2.934.845,00	

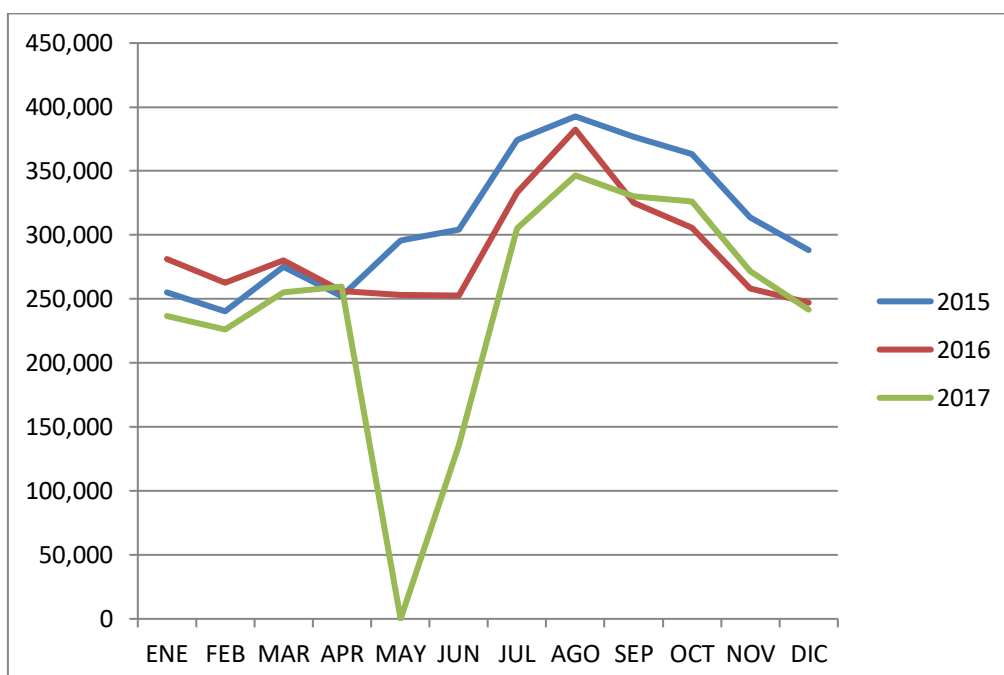
Hemos reducido el consumo total con respecto al 2016 en un 6,11%, aunque el descenso es debido al cierre del hotel por reformas del 01.05.2017 al 15.06.2017.

CONSUMO ELÉCTRICO EN KW POR PERSONA - SUITE PRINCESS COMPARATIVA 2015, 2016 Y 2017



Con Mayo cerrado por reformas, hubo 0 clientes y de ahí que no haya datos de consumo por pax. En Junio, se abrió el hotel desde el día 16, pero con un porcentaje muy bajo de ocupación, lo que explica que el pico en consumo de KW por pax.

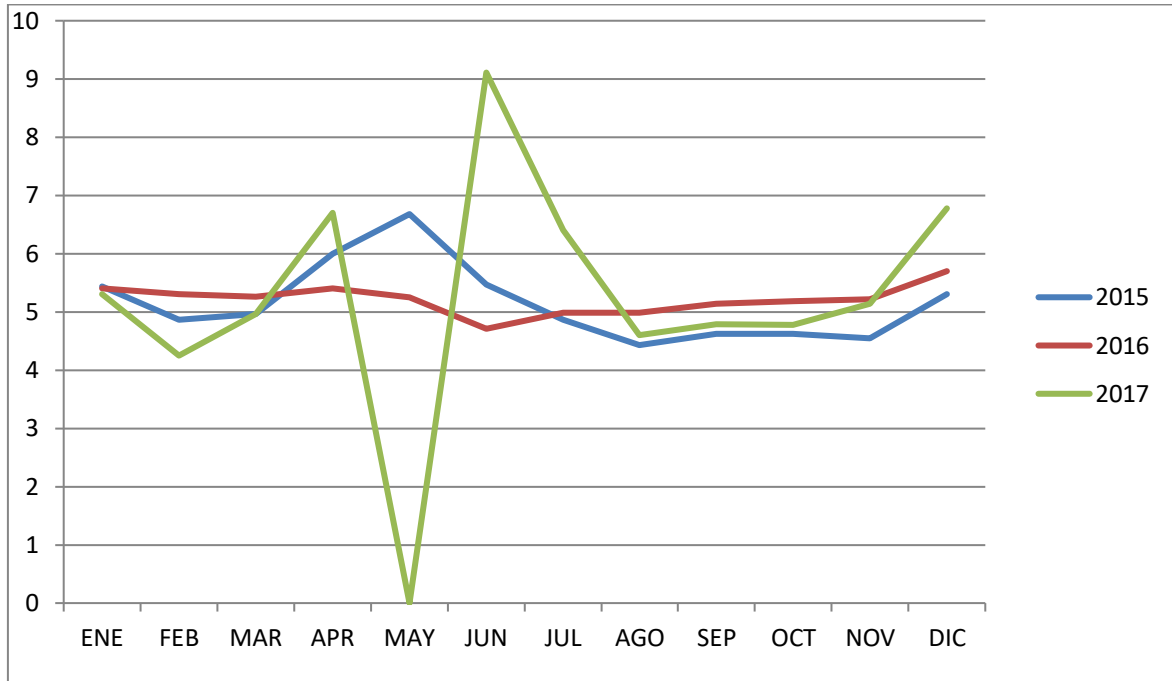
CONSUMO ELÉCTRICO MENSUAL TOTAL EN KW - SUITE PRINCESS COMPARATIVA 2015, 2016 Y 2017



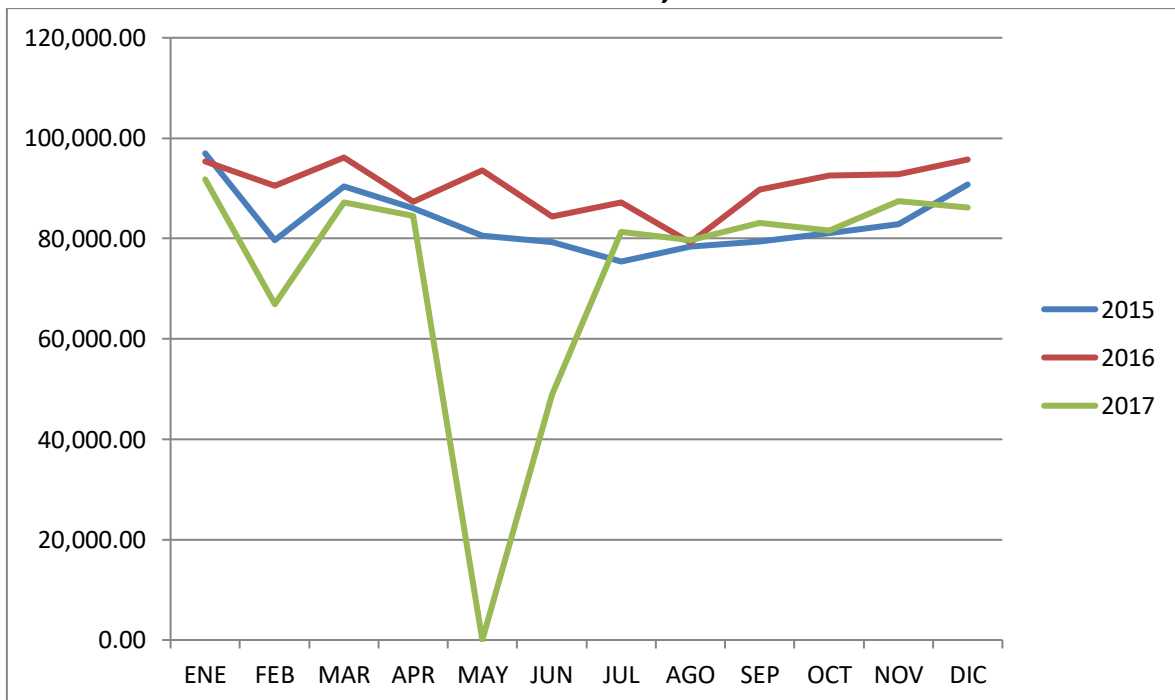
SUITE PRINCESS: DATOS DE OCUPACIÓN Y CONSUMO DE GAS – AÑOS 2015, 2016 Y 2017

MES	2015			2016			2017		
	PAX	kWh	kWh/pax	PAX	kWh	kWh/pax	PAX	kWh	kWh/pax
ENE	17.816	96.972,96	5,44	17.663	95.313,49	5,40	17.276	91.782,86	5,31
FEB	16.389	79.709,04	4,86	17.071	90.546,79	5,30	15.764	66.925,00	4,25
MAR	18.207	90.396,55	4,96	18.290	96.139,81	5,26	17.605	87.241,52	4,96
APR	14.323	85.998,63	6,00	16.191	87.357,61	5,40	12.612	84.462,08	6,70
MAY	12.068	80.569,51	6,68	17.841	93.578,91	5,25	N/A	N/A	N/A
JUN	14.504	79.340,27	5,47	17.908	84.434,77	4,71	5.368	48.903,05	9,11
JUL	15.470	75.413,55	4,87	17.469	87.159,57	4,99	12.695	81.279,73	6,40
AGO	17.671	78.370,54	4,43	17.622	79.190,03	4,49	17.312	79.674,90	4,60
SEP	17.169	79.360,76	4,62	17.459	89.781,94	5,14	17.349	83.096,27	4,79
OCT	17.554	81.122,66	4,62	17.870	92.520,40	5,18	17.043	81.518,75	4,78
NOV	18.228	82.884,56	5,31	17.779	92.745,76	5,22	17.025	87.453,22	5,14
DIC	17.119	90.710,69	5,30	16.790	95.750,55	5,70	12.703	86.107,89	6,78
Total Año	196.518	1,001.163,86		209.953	1,084.519,63		162.752	878.445,27	

CONSUMO DE GAS EN kWh POR PERSONA - SUITE PRINCESS COMPARATIVA 2015, 2016 Y 2017



CONSUMO DE GAS MENSUAL TOTAL EN kWh - SUITE PRINCESS COMPARATIVA 2015, 2016 Y 2017



INFORME DE SOSTENIBILIDAD

En las tablas de datos adjuntos y las estadísticas de consumo de (agua medida en m³, gas medido en kWh y electricidad, medida en Kw), puede observarse una tendencia hacia el mejor aprovechamiento de cada uno de los recursos si comparamos los datos de los diferentes años entre el 2015 y el 2017.

AGUA: El consumo de agua en el 2017, es porcentualmente mayor que en los años anteriores, debido a que durante los meses de mayo y junio, en los que se reformó el hotel, al hacer los trabajos de mejora, se ocasionó una pérdida que nos hizo tener que volver a llenar y vaciar las piscinas principales. Así mismo, el consumo de agua para la obra y lavado posterior, fue también considerable. Esto, unido a las reparaciones de pequeñas pérdidas, hace que calculemos una reducción en el consumo de entre un **15 y un 20%** al menos con respecto a 2017 y a misma ocupación que en el 2016.

GAS: El consumo de gas, ha mejorado, gracias a la inversión realizada en mejora de equipamiento durante la reforma del hotel en fechas recientes. Vemos, como con mayor nº de clientes que en 2015, el consumo es inferior en 2017 con respecto a ese año y también más reducido que en el 2016. Nos proponemos seguir bajando el consumo, esperamos que entre un **5 y un 10%**, gracias a la inversión en nuevas tecnologías y productos para el calentamiento y reducción de pérdida de temperatura en el agua de la piscina climatizada.

ELECTRICIDAD: En este campo, seguimos buscando mejoras, aunque ya vemos resultados en el menor consumo por cliente desde mediados del 2017, cuando tras la reforma del hotel, además de continuar con la sustitución de lámparas convencionales por otras led o de bajo consumo, que ya son un 80% del total y esperamos supongan un 100% a finales del 2018, sustituimos todos los aparatos de televisión catódicos por pantallas planas con tecnología led de bajo consumo, por lo que esperamos seguir observando resultados durante el 2018 y nos ponemos como objetivo una reducción del **5%** en consumo eléctrico.

En cuanto al consumo energético total en kWh (gas + electricidad), estos son los totales anuales, en los que se demuestra la eficiencia energética lograda:

AÑO	GAS EN kWh	Electricid. en kWh	TOTAL POR AÑO	kWh/pax
2015	1,001.163,86	3.731.628,00	4,732.791.86	18,99
2016	1.084.519,63	3.437.534,00	4,522.053,63	16,37
2017	878.445,27	2.934.845,00	3,813.290,27	18,03

Maribel López

Directora del Suite Princess

INFORME DE MEJORAS EN EFICIENCIA ENERGÉTICA

2014 A 2017

En el Suite Princess, estamos orgullosos de trabajar con baterías reactivas que almacenan y aprovechan la electricidad residual.

Algunas de las mejoras más recientes en pro de la sostenibilidad, son:

- 2014: Sustitución de la batería de la central de A/A por otra más eficiente.
- 2015: Sustitución Progresiva de iluminación convencional por led y bajo consumo.
- 2016: Sustitución de gomas en puertas de cámaras frías para evitar fugas de temperatura.
- 2017: Reforma del hotel y en concreto de toda la iluminación de pasillos de planta y habitaciones por bajo consumo.
- 2017: Durante la reforma, se sustituyo el aislamiento de las tuberías de agua y aire acondicionado de los pasillos de planta, por las zonas que presentaban desgaste y fuga de temperatura.
- 2017: Sustitución de todos los televisores de habitaciones por pantallas led más eficientes energéticamente.
- 2017: Sustitución de la maquinaria de los ascensores panorámicos por una de nueva generación de la empresa Schindler, más rápida, segura y eficiente en cuanto a consumo energético.